



Arbetsplatsen kan vikas ihop till en kompakt låda.

Komprimerat kontor

Dåligt med utrymme hemma eller på kontoret? Designkonceptet Out-of-the-box från Indien expanderar till en hel arbetsplats när lådan viks ut. Två arbetsytor och massor av lagringsplats innehåller denna relativt kompakta box. Med hjul på kan den rullas från rum till rum eller till sin lagringsplats utan större ansträngning. Det är bara att hoppas på serieproduktion.

www.planet3studios.com



Sju färger
åstadkoms med
lysdioder. En fris-
bee för natten.

Frisbee med ljus

Nu har ljuset tänts i frisbeevärlden också. Black Jax Sports introducerade ljus på diskarna för ett tag sedan. Nu kommer en modellserie som kan utrustas med lysdioder i sju olika färger. Frisbeegolf är det de flesta använder dessa diskar till. Nu är det inte längre en sport som kräver dagsljus, fram för nattgolven. Omkring 150 kronor måste man betala för en frisbee med sju färger.

www.blackjaxsport.com

Sony Rolly dansar in

Mediaspelaren Sony Rolly har rörliga delar så den kan dansa till musiken den spelar. Den kan även återge 700 färger i sin ljusshow. Högtalarna skickar ut ljudet med en 180 graders spridning och använder underlaget för att förstärka ljudet. Den kommer även med en programvara som gör det möjligt att koreografera Rollys dans. Den kommer med Bluetooth, 2 GB minne och batterier för 4 timmar och kostar cirka 2 400 kronor.

www.sony.net



Rolly ryms
i handen.

Har du ingen att dansa med kan du skaffa en Sony Rolly – som både spelar och dansar. Kul grej – frågan är bara hur länge man tycker det.

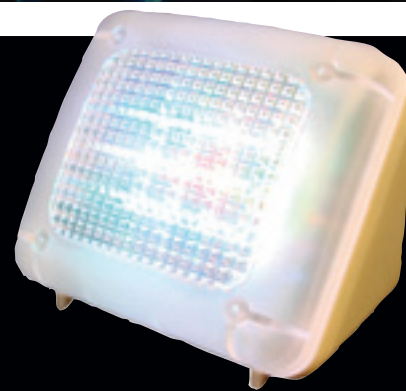


Lura inbrottstjuven

Många har säkert försökt lura inbrottstjuven med exempelvis en tajmer som tänds och släcker ljuset på olika tidpunkter för att få hemmet att se bebott ut. Hur effektivt det är kan vara svårt att säga – men en erfaren inbrottstjuv har säkert ett antal andra saker han håller utkik efter. Som om tv:n är påslagen till exempel. Att tv-apparaten står på hela kvällen är väl standard i de flesta hem, åtminstone i USA varifrån Fake-TV kommer.

Fake-TV är en liten "lossas-tv" som skickar ut samma sorts fladdrande ljus som en riktig tv gör. Ljusb mängden motsvarar en 27 tums tv. En inbyggd ljussensor startar och stänger beroende på hur ljusst det är ute. Cirka 350 kronor kostar en Fake-TV. Den har inte CE-märkts än och har inte en 220-volts adapter inbyggd så det kan vara smart att vänta lite innan man köper.

www.faketv.com



Fake-TV är en ljuskälla som imiterar ljuset från en tv. Ska bidra till att få tjuvar att tro att man är hemma.